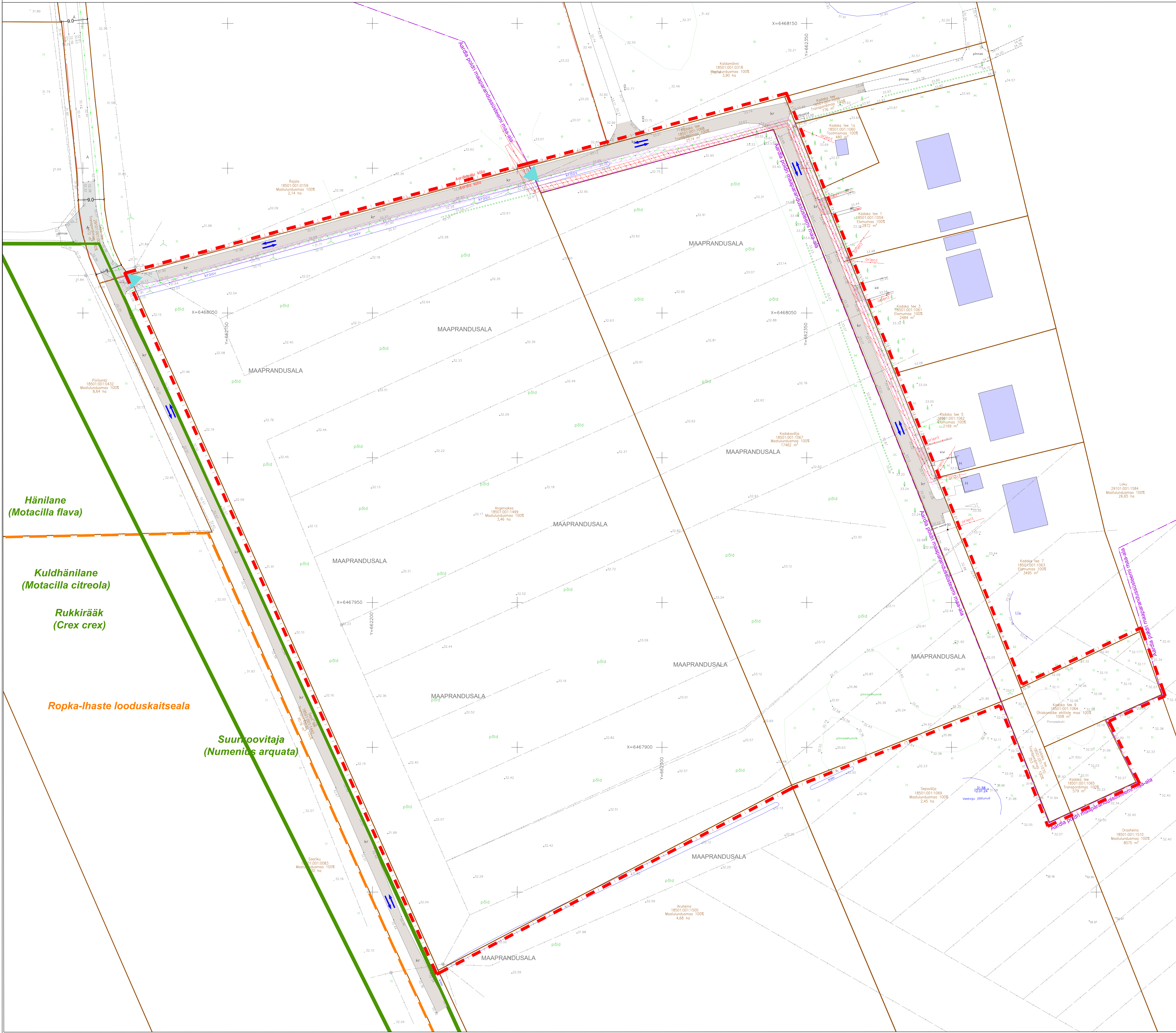
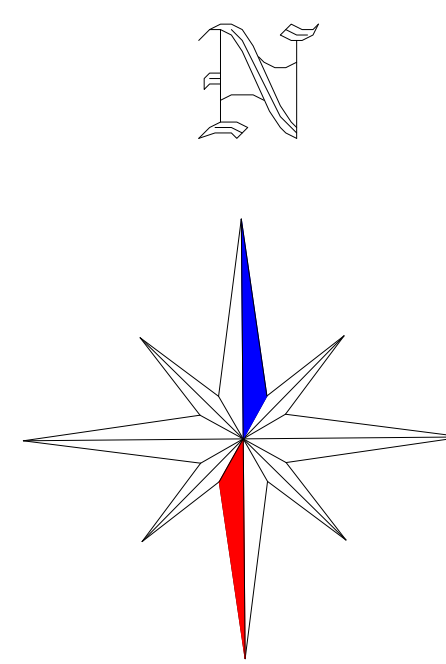


Aardla külas asuvate Angervaksa ja Kadakavälja katastriüksuste ning lähiala detailplaneering

OLEMASOLEV OLUKORD



TINGMÄRGID

	DETAILPLANEERINGUALA PIIR
	OLEMASOLEVA KATASTRIÜKSUSE PIIR
	ASUSTUSÜKSUSE (KÜLA) PIIR
	ROPKA-IHASTE LOODUSKAITSEALA PIIR
	KAITSTAV LOODUSOBJEKT (III looduskaitsekategooria)
	AARDLA POLDRI MAAPARANDUSSÜSTEEMI MAA-ALA PIIR
	OLEMASOLEV DRENAAZITORU
	OLEMASOLEV SIDEKAABEL
	OLEMASOLEV MADALPINGE ELEKTRIKAABEL
	OLEMASOLEV MADALPINGE ELEKTRIÕHULIIN
	OLEMASOLEV HOONE ((orienteeruv asukoht))
	OLEMASOLEV ASFALKATTEGA SÕIDUTE
	OLEMASOLEV KRUUSAKATTEGA SÕIDUTE
	OLEMASOLEV LIIVA ALA
	OLEMASOLEV VEEKOGU/ KRAAV
	OLEMASOLEV SERVITUUDI ALA
	OLEMASOLEVA MADALPINGE ELEKTRIÕHULIINI JA -KAABLI KAITSEVÕÕND 2 m, 1 m
	OLEMASOLEV VÕRKPIIRE
	OLEMASOLEV PUITPIIRE
	OLEMASOLEV KÕRGHALJASTUS/ PUU, VÕSA
	OLEMASOLEVAD SÕIDUSUUNAD
	OLEMASOLEV JUURDEPÄAS KRUNDILE
	OLEMASOLEV ELEKTRILIITUMISKILP

MÄRKUSED:
1. Geodeetiline alusplaan mõõtkavas 1:500 on koostatud Elker RMT (kutsetunnistus nr 159872) poolt. 01.11.2023. a. töö nr Tartu2285GA. Katastriüksuse piirid 30.06.2023 a seisuga, kihil "PIIR" esitatud piirjoonte asukohad on informatiivsed. Katastripiirid on joonisele kantud Maa-ameti digitaalselt katastrikaardilt.

2. Planeeringu jooniste juurde kuulub lahutamatu osana detailplaneeringu seletuskiri.

	TERAV KERA OÜ Reg. nr 1318022 Sangari 2, 50705 Tartu e-post: teravkera@gmail.com www.teravkera.ee	Planeeringu koostamise korraldaja Uniro Grupp OÜ
Projekti juht, maastikuarhitekt Jane Asper	Maastikuarhitekti planeering Merit Naruskberg	Töö nimetus Aardla külas asuvate Angervaksa ja Kadakavälja katastriüksuste ning lähiala detailplaneering
Joonise nimetus OLEMASOLEV OLUKORD	Kuupäev märts 2024	Joonis 3
Jooniseid 5	Mööti 1:500	Töö nr DP-06-23